

ANNEXE A

Concession Minière

Decret No:

xx xx 2010

f

ca

ANNEXE B

**La lettre d'autorité
Alliance Mining Commodities Limited
en date du
11 mars 2010**





AMC

Alliance Mining Commodities Limited

**PO Box 101
OSBORNE PARK WA 6917
AUSTRALIA**

**Tel: +618 9443 5970
Fax: +618 9443 5971**

11 March 2010

Monsieur Mahmoud THIAM
Ministre des Mines et de la Géologie
Conakry

Dear Sir

Letter of Authorisation – Mr Robert Adam
Alliance Mining Commodities Guinee SARL

Alliance Mining Commodities Limited (AMC) is the holder of Permis de Recherche No 180 as per the Ministerial Order:

No A2009/0928/PR/MMEH/SGG of 13 May 2009

AMC has applied for a Mining Concession in the area of the Permis. Negotiations have now been finalised for the attaching Convention de Base.

Alliance Mining Commodities Guinee SARL (RRCM/GC-AL/022.532A/2009) is a company registered in the Republic of Guinea and will be the registered title holder of the Mining Concession.

I confirm that Alliance Mining Commodities Limited, a private company registered in the Isle of Man, UK, is the owner of 100% of the shares in Alliance Mining Commodities Guinee SARL.

As Chairman of the Board of Directors of Alliance Mining Commodities Limited, I confirm that, Mr Robert Adam is authorised to sign the Convention de Bas on behalf of the subsidiary company, Alliance Mining Commodities Guinee SARL.

Yours faithfully



Peter Sullivan
Chairman
Alliance Mining Commodities Limited



ANNEXE C

Chronogramme du projet

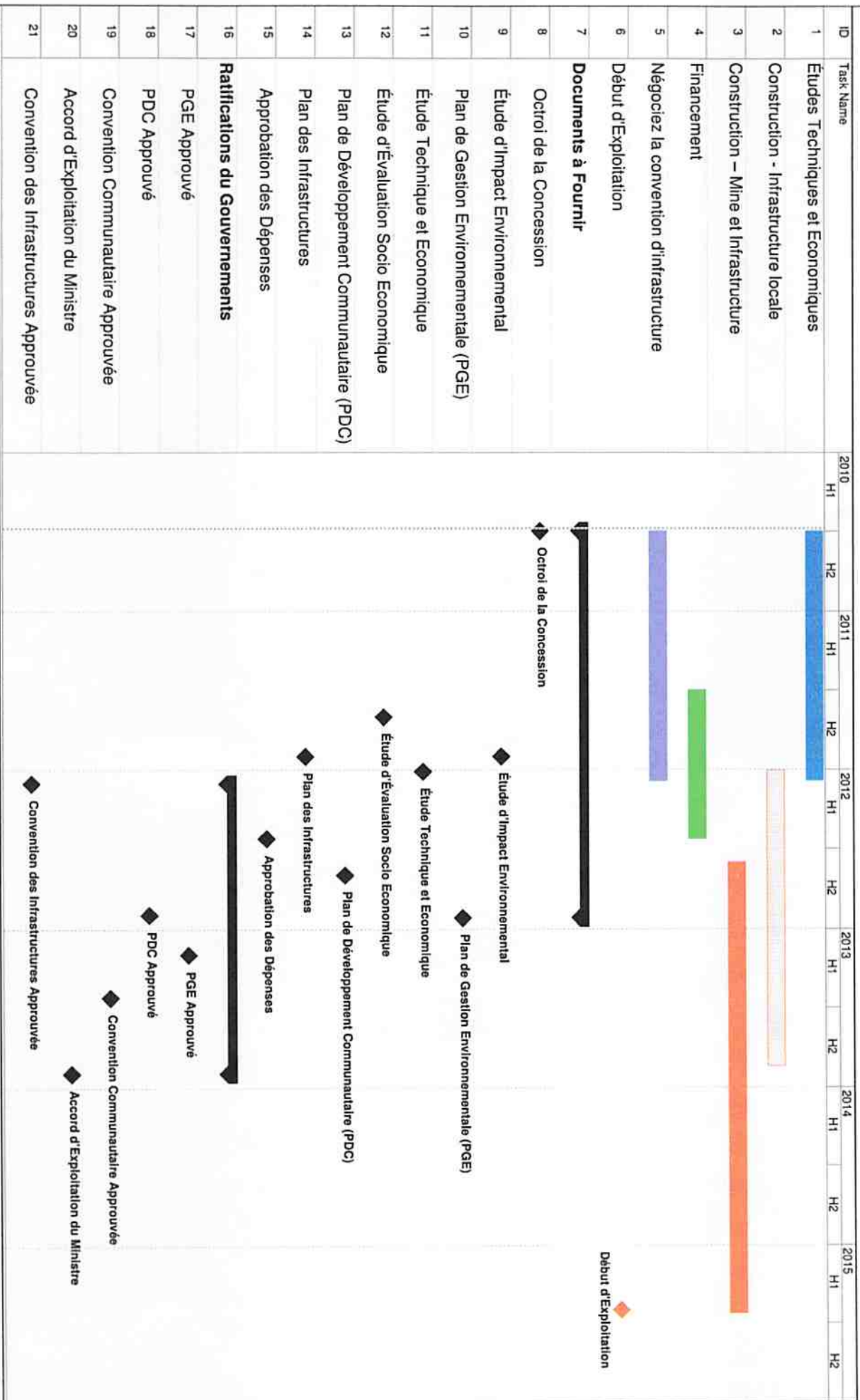
30 juin 2010





Alliance Mining Commodities Guinée

Chronogramme de Développement du Projet



[Handwritten signature]

[Handwritten initials]

ANNEXE D
Taux d'amortissement

f

AM

ANNEXE D

AMORTISSEMENTS

Art. 144 : Amortissement (Code Minier)

Les titulaires de titres miniers d'exploitation minières sont autorisés à pratiquer les systèmes suivants conformément aux dispositions du Code des Impôts Directs d'Etat.

Amortissements linéaires :

Frais 1 ^{er} établissement, Travaux antérieurs	5 ans
Véhicules légers	3 ans

Amortissements dégressifs :

Il sera possible d'appliquer des coefficients multiplicateurs aux taux d'amortissements linéaires afin de bénéficier d'amortissements accélérés, les coefficients sont de

2,0 – pour les biens amortissables sur 3 ans,

2,5 – pour les biens amortissables sur une durée supérieure à 3 ans, à l'exception des frais de premier établissement qui seront amortis de manière linéaire.

Art. 102 : Amortissement (Droit Commun)

Taux des Amortissements linéaires

Immobilisations Amortissables	Durée D'utilisation	Taux d'amortissement
Frais d'établissement	3 ans	33,33%
Construction à usage commercial, artisanal ou agricole	20 ans	5%
Matériel de transport :		
- véhicule de tourisme	3 ans	33,33%
- camions et véhicule tout terrain	5ans	20%
Matériel et outillage	5 ans	20%
Mobilier et matériel de bureau	10 ans	10%
Installation, aménagement et agencements	10 ans	10%
Matériel Informatique	3 ans	33,33%

Les durées ci-dessus sont considérées comme conformes aux usages. S'il s'avère qu'un actif a une durée d'utilisation inférieure à la période figurant au tableau, cette durée réelle sera utilisée pour déterminer la période d'amortissement.